



สรุปผลการดำเนินงาน  
เดือน พฤษภาคม 2567  
( แผนกศูนย์ตรวจสอบคุณภาพ )



# จำนวนการสุ่มเก็บตัวอย่าง ผัก ผลไม้ ในตลาดศรีเมือง ตามเป้าหมาย เดือน พฤษภาคม 2567

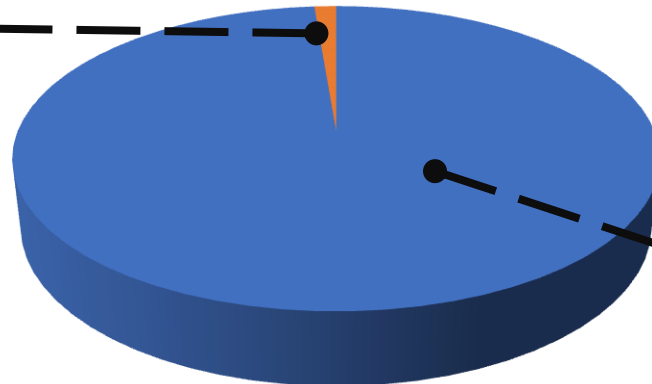
เป้าหมาย  
750 ตัวอย่าง

จำนวนที่สุ่มเก็บได้

ทั้งหมด  
771 ตัวอย่าง

พืชที่ยังไม่ได้  
ขึ้นทะเบียน  
4 ตัวอย่าง

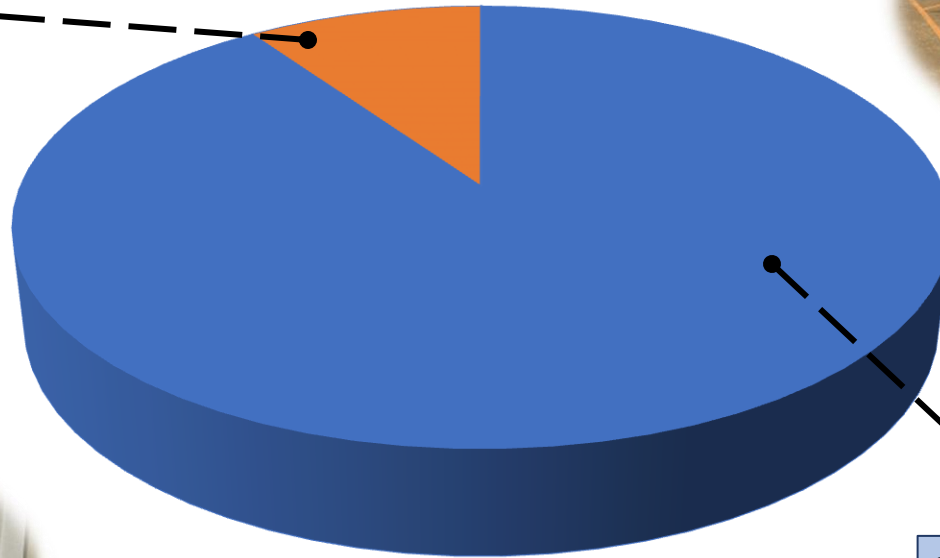
พืชที่  
ขึ้นทะเบียนแล้ว  
767 ตัวอย่าง



# จำนวนการลุ่มเก็บตัวอย่าง ผัก ผลไม้ ในตลาดศรีเมือง ตามเป้าหมาย เดือน พฤษภาคม 2567

ทั้งหมดมีผักผลไม้ที่ลุ่มเก็บได้ทั้งหมด 116 ชนิด

พืชที่  
ไม่ได้ขึ้นทะเบียน  
4 ชนิด



พืชที่ขึ้นทะเบียน  
112 ชนิด

# การตรวจด้วยชุดตรวจ GT และ GPO ผัก ผลไม้ ในตลาดศรีเมือง

ในเดือน พ.ค. 67 ทำการสุ่มตรวจทั้งหมด 126 ราย 848 ตัวอย่าง

## ผลการตรวจสอบ

ไม่พบสารพิษปนเปื้อน 837 ตัวอย่าง คิดเป็น 98.70 %

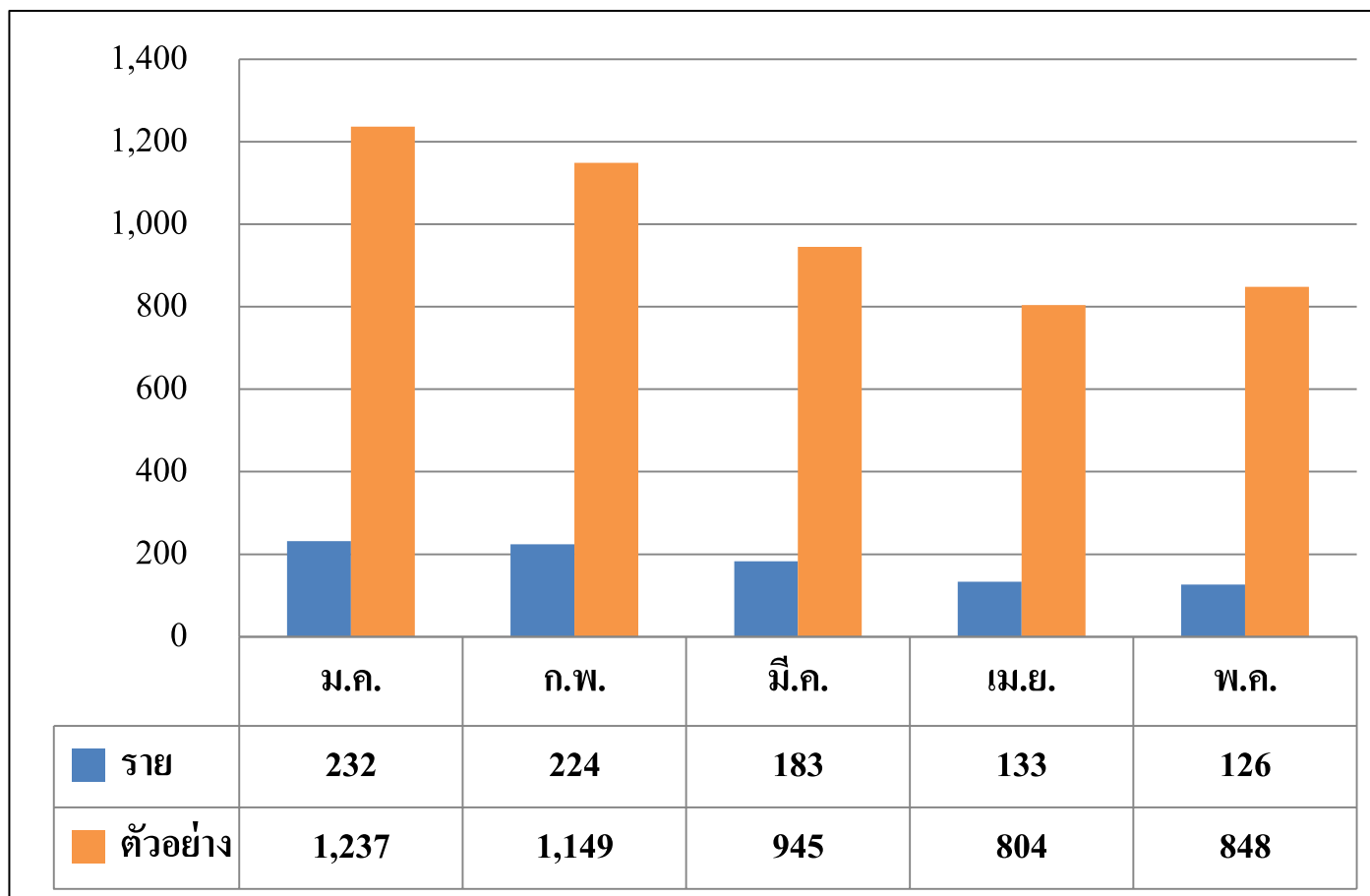
พบระดับปลอดภัย 11 ตัวอย่าง คิดเป็น 1.30 %

**พบระดับไม่ปลอดภัย 0 ตัวอย่าง คิดเป็น 0 %**



# แผนภูมิแสดงการตรวจด้วยชุดตรวจ GT และ GPO มกราคม – พฤษภาคม 67

รวมทั้งหมด 898 ราย 4,983 ตัวอย่าง

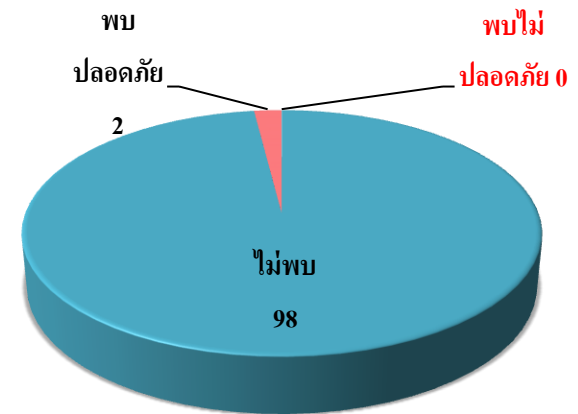


# อาคารค้าปลีก เดือน พ.ค. 67



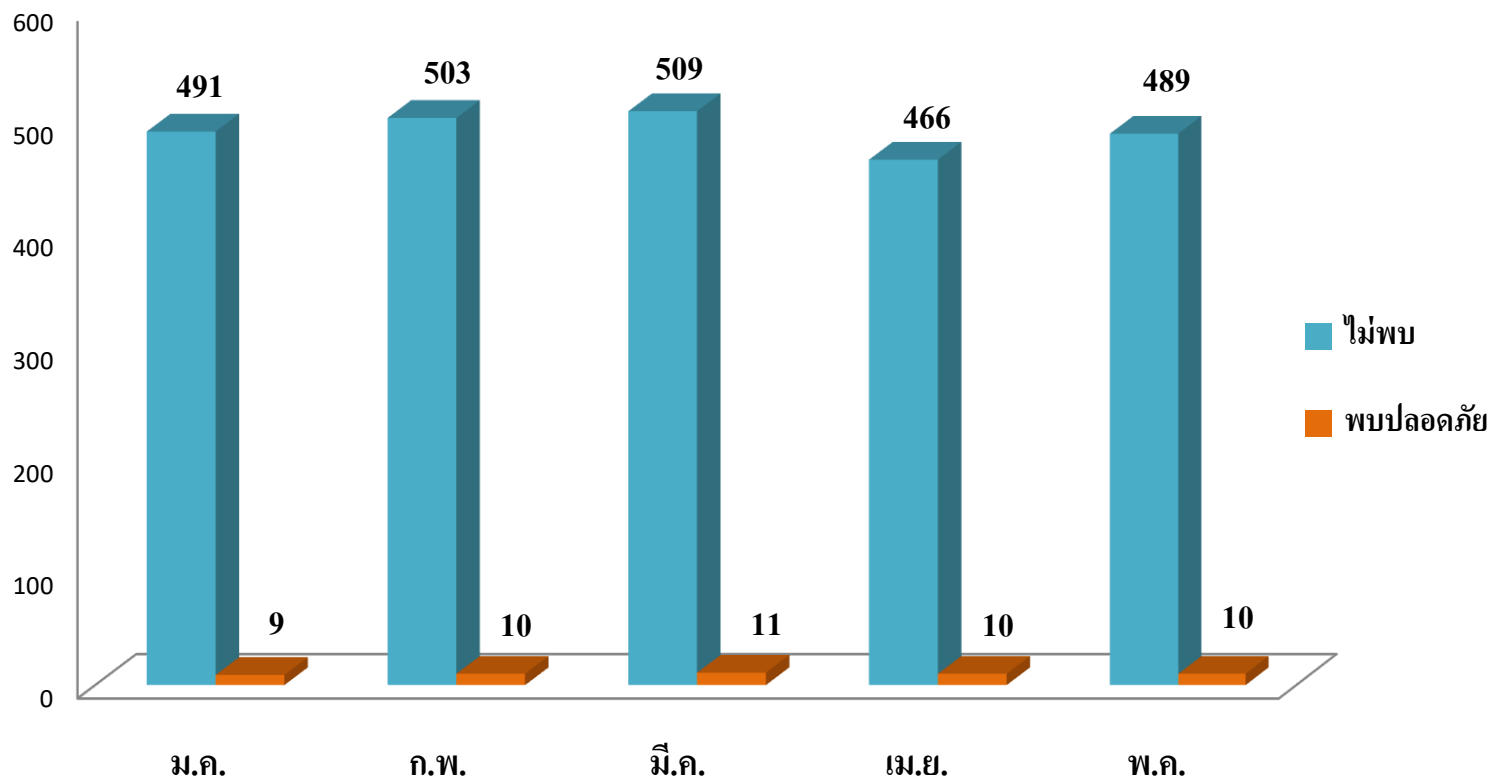
## ผลการตรวจสอบ

ไม่พบสารพิษปนเปื้อน	489 ตัวอย่าง คิดเป็น	98.00 %
พบระดับปลอดภัย	10 ตัวอย่าง คิดเป็น	2.00 %
พบระดับไม่ปลอดภัย	0 ตัวอย่าง คิดเป็น	0 %



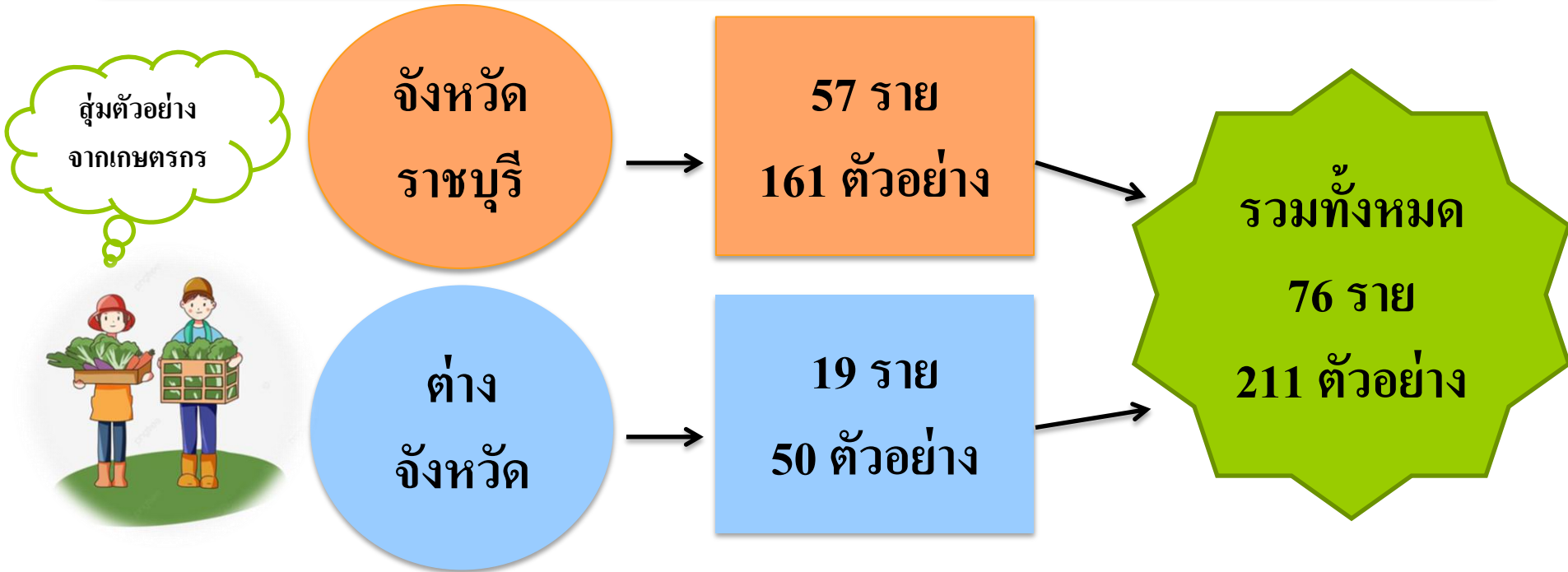
# อาการค้ำปลึก

แผนภูมิแสดงการสุ่มเก็บพืชผักและผลไม้ เดือนมกราคม – พฤษภาคม



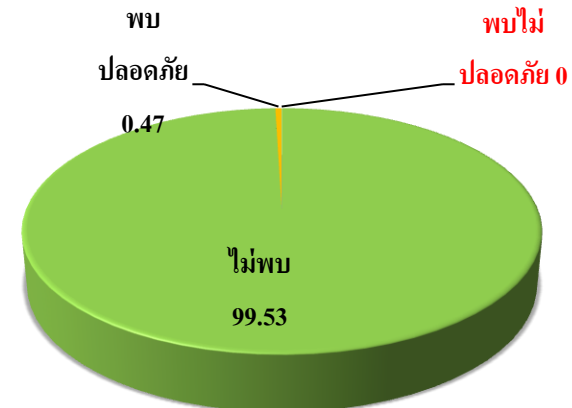
รวมทั้งหมด 2,508 ตัวอย่าง

# อาคารค้าส่ง เดือน พ.ค. 67



## ผลการตรวจสอบ

ไม่พบสารพิษปนเปื้อน	210	ตัวอย่าง	คิดเป็น	99.53 %
พบระดับปลอดภัย	1	ตัวอย่าง	คิดเป็น	0.47 %
พบระดับไม่ปลอดภัย	0	ตัวอย่าง	คิดเป็น	0 %





# จำนวนเกษตรกรค้าส่ง (นอกโครงการ) รายเก่าและรายใหม่

## ตัวอย่างไฟล์เก็บข้อมูลของเกษตรกร (นอกโครงการ)

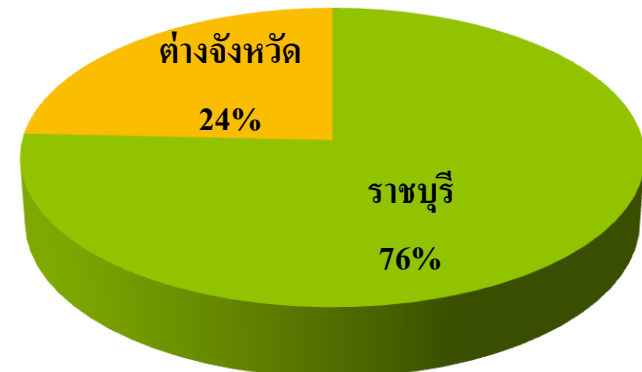
หมวดตัวอักษรทะเบียนรถยนต์เกษตรกรนอกโครงการ (บข)

ลำดับ	ทะเบียนรถ	จังหวัด	ชื่อ-นามสกุล	ที่อยู่	หมู่ที่	ตำบล	อำเภอ	จังหวัด	ชื่อพืช	เบอร์โทรศัพท์
1	บข2545	ราชบุรี	สมาน น้อยเงิน	45	11	อ่าทอง	เมือง	ราชบุรี	มะเขือเปราะ	089-2562577
2	บข3121	หนองคาย	วรพล กอคมัชชา	23/1	3	คอนแร่	เมือง	ราชบุรี	พริกหยวก มะเขือเปราะ	086-1631032
3	บข6017	ราชบุรี	สุจิตล สมัยสมเทพ	22	2	อ่าทอง	เมือง	ราชบุรี	ถั่วพู มะเขือเปราะ	081-7593586
4	บข8289	เพชรบุรี	กมลรัตน์ อุ่นเป็นนิจ	40	4	ท่าตะครี	หนองหญ้าปล้อง	เพชรบุรี	เห็ดหูหนู	081-8585429
5	บข6789	กาญจนบุรี	จุฑามาศ จิตทอมจำ	19	10	บ้านบึง	บ้านคา	ราชบุรี	ถั่วฝักยาว	080-6509452
6	บข8329	เพชรบุรี	ฉวีรุณห์ หลวงบาด	94/1	4	ห้วยรางโตน	ปากท่า	ราชบุรี	พริกหยวก มะเขือเปราะ	081-6048630
7	บข1709	เพชรบุรี	นุริรักษ์ เข้มประสงค์	45	5	ยี่สาร	อัมพวา	สมุทรสาคร	พริกหยวก	087-4164569
8	บข5794	เพชรบุรี	อินทรรณ หล้าทอง	32/1	2	หนองขนาน	เมือง	เพชรบุรี	มะเขือม่วงกลม	092-4048224
9	บข4206	ราชบุรี	นันทภัส สุกุลเลิศ	315	3	ท่าไม้	ดำเนินสะดวก	ราชบุรี	กวางตุ้ง	087-4088820
10	บข3127	ราชบุรี	สมศักดิ์ อุ่นใจ	35	1	คอนแร่	เมือง	ราชบุรี	แตงกวา	08/5-2538971
11	บข7755	ราชบุรี	ทศพร โดแทน	253	4	บ้านไร่	ดำเนินสะดวก	ราชบุรี	กวางตุ้ง	087-0736129
12	บข8619	ราชบุรี	ลำเพย ทองแก้ว	45	4	รางบัว	จอมบึง	ราชบุรี	พริกหยวก ถั่วฝักยาว แตงกวา	
13	บข4398	ราชบุรี	เอกสิทธิ์ แสงนวล	234	4	คอนกรวย	ดำเนินสะดวก	ราชบุรี	มะระขี้นก	089-5504522
14	บข2832	ราชบุรี	สมหมาย บุระคอน	25	4	อ่าหิน	ปากท่อ	ราชบุรี	กะหล่ำดอก	086-7966382
15	บข466	ราชบุรี	จำปี บึงไชย	1	1	อ่าหิน	ปากท่อ	ราชบุรี	กะหล่ำปลี	081-1930792
16	บข1676	เพชรบุรี	เล็ก ทุมทอง	48/1	4	ห้วยยางโตน	ปากท่อ	ราชบุรี	แตงกวา	081-0182071
17	บข1091	เพชรบูรณ์	เรียม มีช่วงค์	64/3	2	ท่าเคย	สวนตั้ง	ราชบุรี	มะระจีน	
18	บข7410	ราชบุรี	วิวัฒนา มั่นนิม	20/3	4	หัวโพ	บางแพ	ราชบุรี	ผักกาดหอม	087-1666257
19	บข4605	ราชบุรี	พี สมนึก	62/2	7	ห้วยไต้	เมือง	ราชบุรี	มะเขือเปราะ	-
20	บข7539	กาญจนบุรี	เอกสิทธิ์ ก่อใจ	66	10	ลุ่มลุ่ม	ไทรโยค	กาญจนบุรี	มะเขือเปราะ, ถั่วฝักทอง	086-1627721
21	บข2710	ราชบุรี	อนุภรณ์ ลักษณ์ะภู	284	4	บ้านไร่	ดำเนินสะดวก	ราชบุรี	ผักกาดหอม	082-7197393

จำนวนเกษตรกรรายเก่าและรายใหม่ทั้งหมด  
2,366 ราย แบ่งตามจังหวัด ได้ดังนี้

- ราชบุรี 1,791 ราย
- ต่างจังหวัด 575 ราย

ได้แก่ นครปฐม, เพชรบุรี, กาญจนบุรี, ประจวบฯ, สุพรรณบุรี เป็นต้น

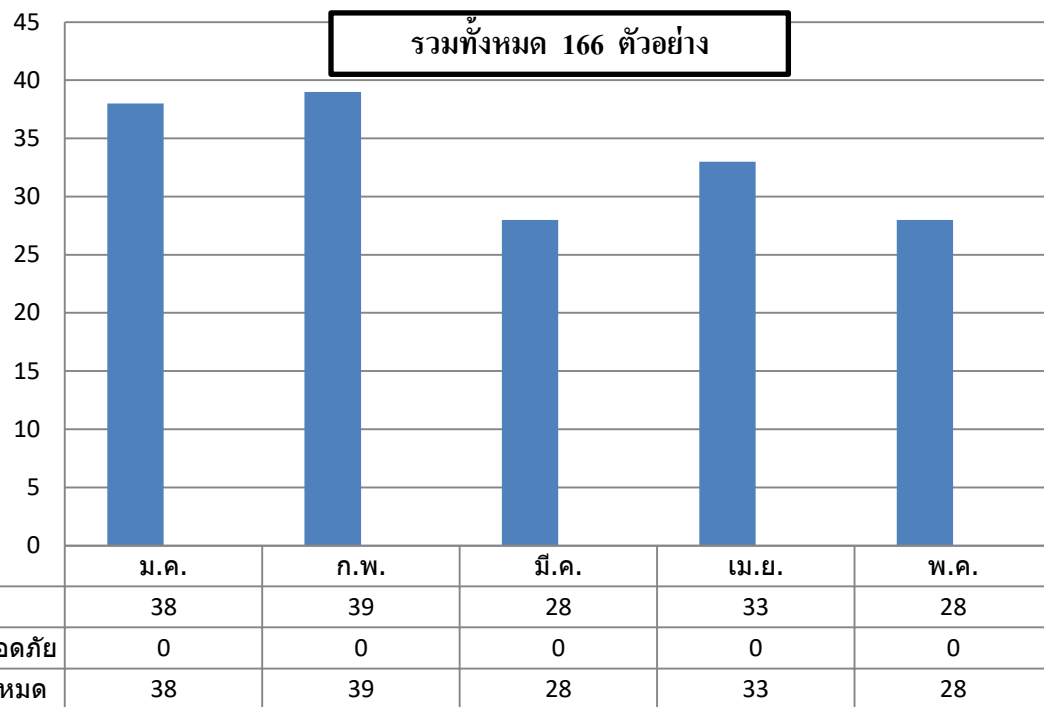


# อาการพืชไร่ เดือน พ.ค. 67

รวมทั้งหมด  
12 ราย  
28 ตัวอย่าง

## ผลการตรวจสอบ พบว่า

ไม่พบสารพิษ 28 ตัวอย่าง คิดเป็น 100 %  
พบสารพิษในระดับปลอดภัย 0 ตัวอย่าง คิดเป็น 0 %  
พบสารพิษในระดับไม่ปลอดภัย 0 ตัวอย่าง คิดเป็น 0 %

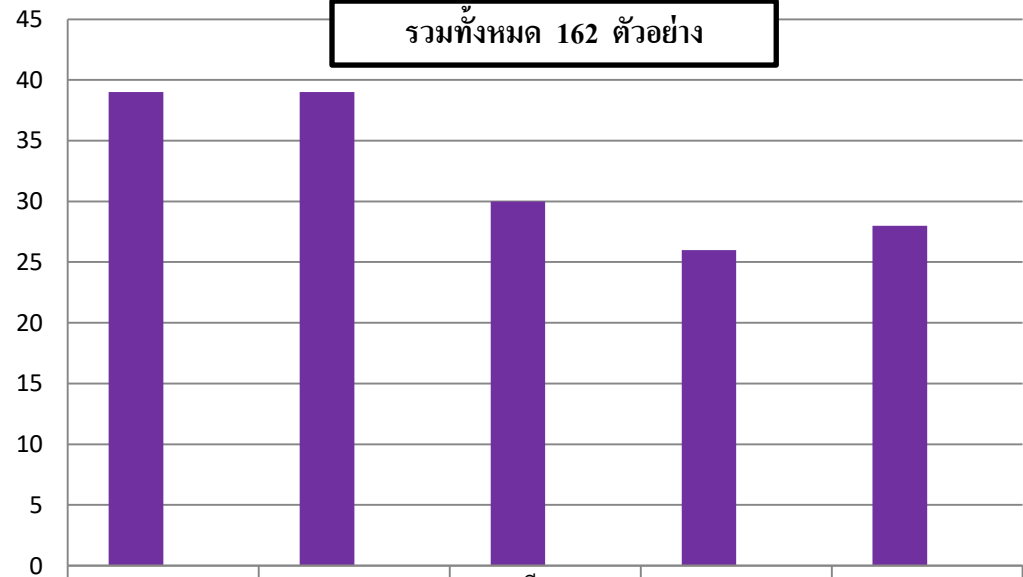


# อาคารผลไม้ เดือน พ.ค. 67

รวมทั้งหมด  
19 ราย  
28 ตัวอย่าง

## ผลการตรวจสอบ พบว่า

ไม่พบสารพิษ 28 ตัวอย่าง คิดเป็น 100 %  
พบสารพิษในระดับปลอดภัย 0 ตัวอย่าง คิดเป็น 0 %  
พบสารพิษในระดับไม่ปลอดภัย 0 ตัวอย่าง คิดเป็น 0 %



	ม.ค.	ก.พ.	มี.ค.	เม.ย.	พ.ค.
■ ไม่พบ	39	39	30	26	28
■ พบปลอดภัย	0	0	0	0	0
รวมทั้งหมด	39	39	30	26	28

# การตรวจด้วยชุดตรวจ GT ปลาแห้งและชุดทดสอบสารปนเปื้อนในอาหาร

ในเดือน พ.ค. ทำการสุ่มเก็บตัวอย่างทั้งหมด 259 ราย 414 ตัวอย่าง

ผลการตรวจสอบ พบว่า

ไม่พบสารปนเปื้อน 414 ตัวอย่าง คิดเป็น 100 %

พบระดับปลอดภัย 0 ตัวอย่าง คิดเป็น 0 %

**พบระดับไม่ปลอดภัย 0 ตัวอย่าง คิดเป็น 0 %**



# การตรวจเชื้อจุลินทรีย์ (โคติฟอร์ม)

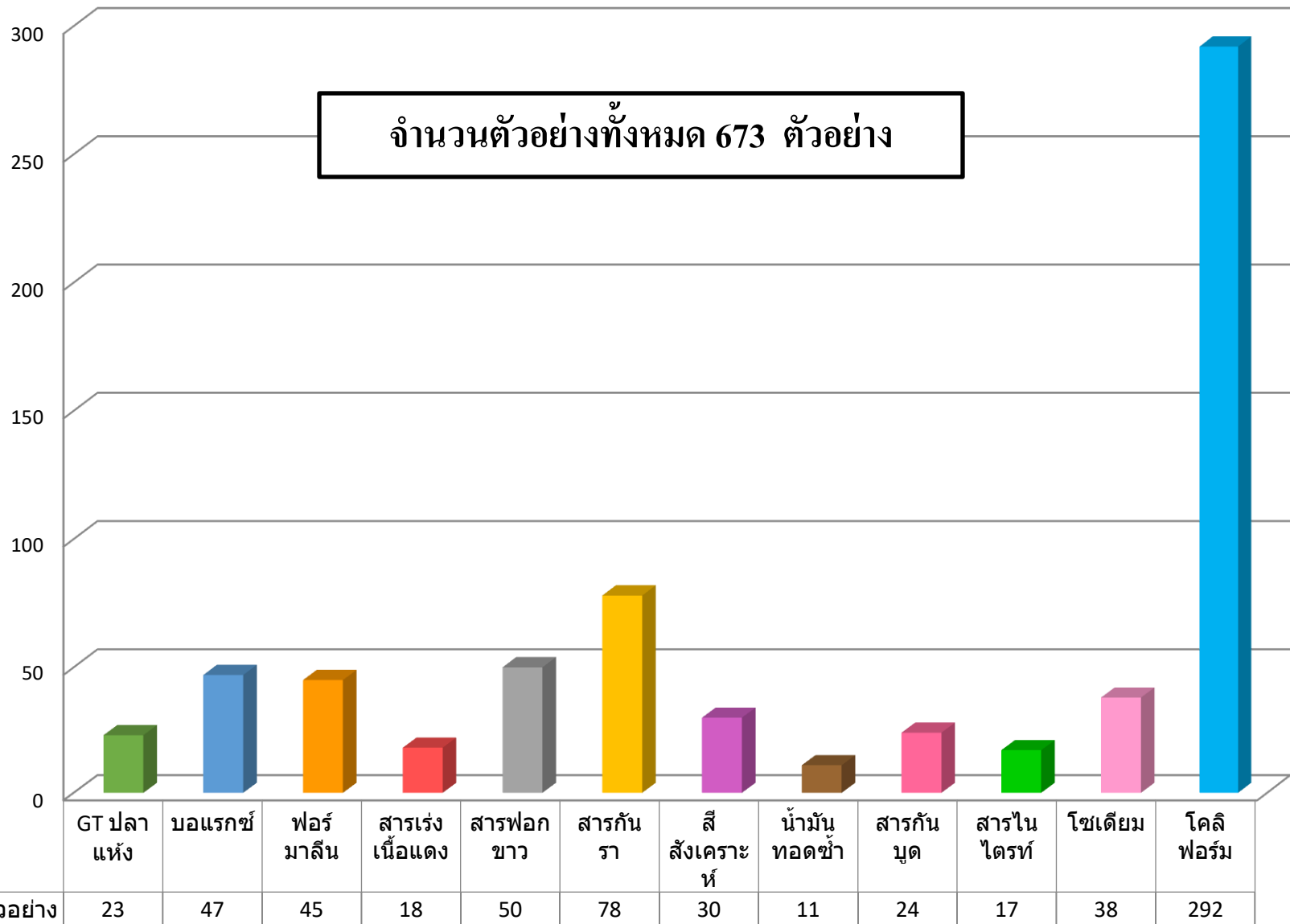
พ.ค. 67  
ทำการสุ่มตย.  
104 ราย  
259 ตัวอย่าง

ผลการตรวจสอบ

ไม่พบสาร  
ปนเปื้อน 259  
ตัวอย่าง  
คิดเป็น 100 %

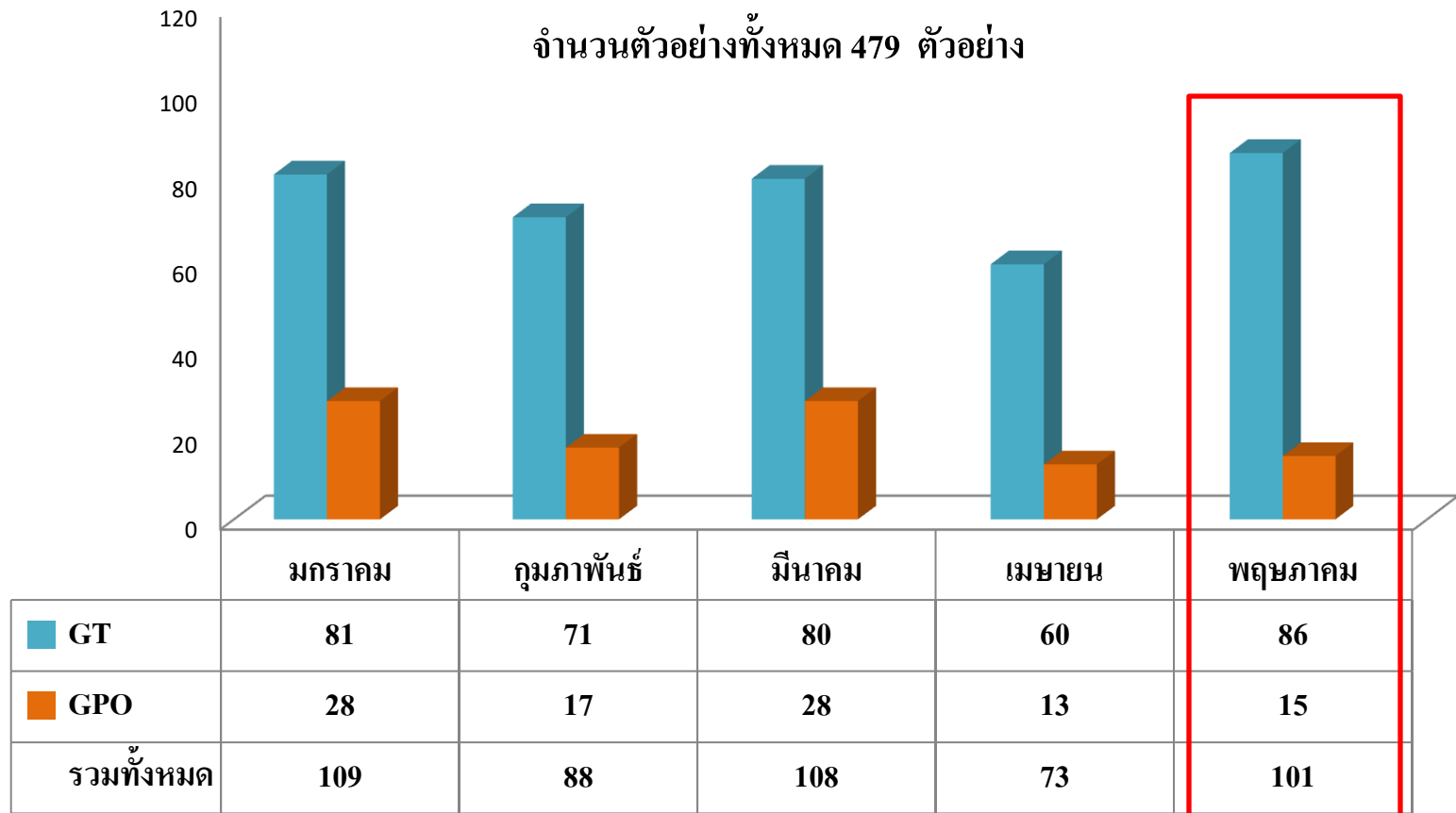


# แผนภูมิแสดงจำนวนตัวอย่างที่ตรวจสอบปนเปื้อนในอาหาร เดือน พ.ค. 67

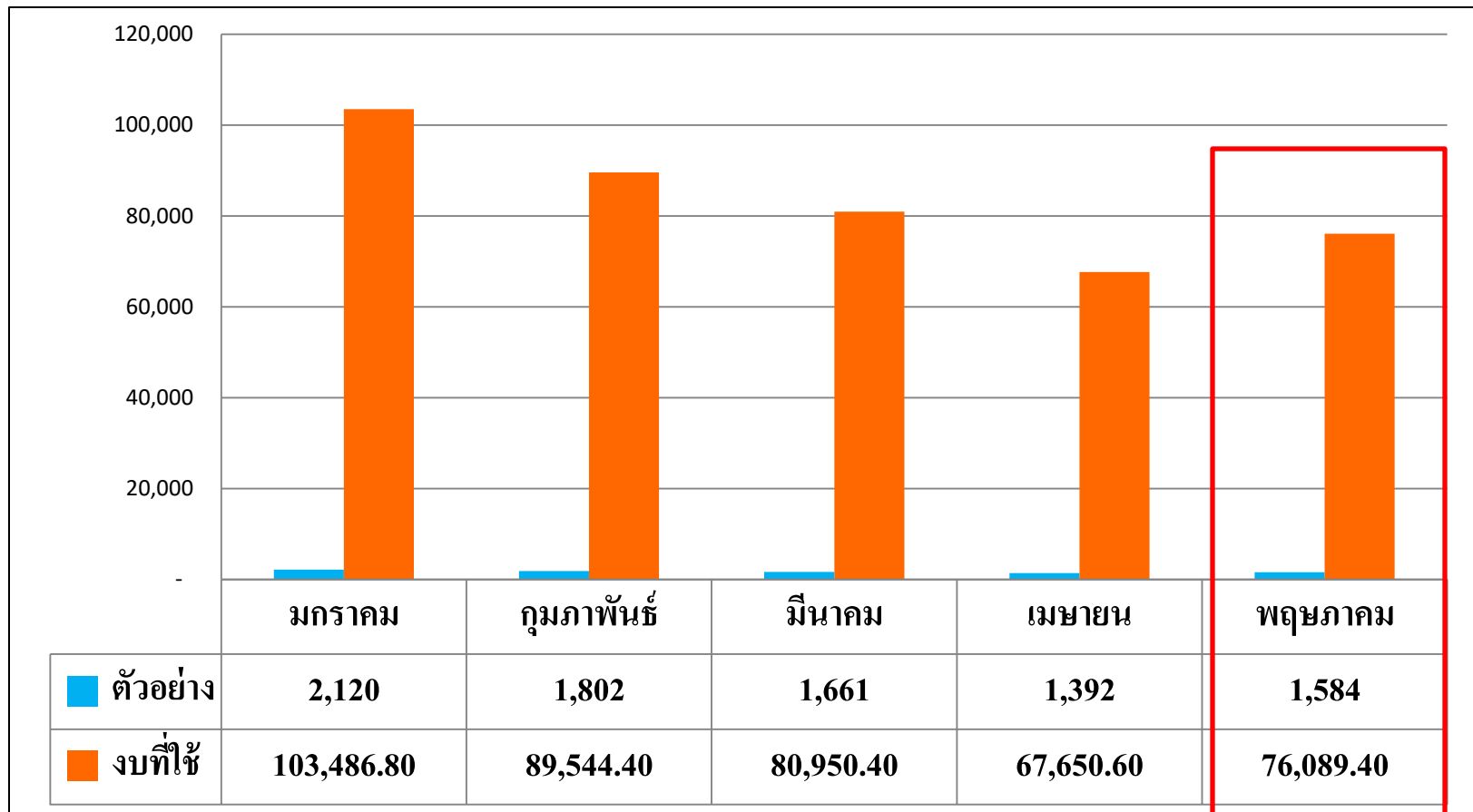


# การให้บริการตรวจพืชผัก บุคคลภายนอก ม.ค. – พ.ค. 67

- ตรวจด้วยชุดทดสอบ GT รวมทั้งหมด 8 ราย 378 ตัวอย่าง
- ตรวจด้วยชุดทดสอบ GPO รวมทั้งหมด 5 ราย 101 ตัวอย่าง



# แผนภูมิแสดงค่าใช้จ่ายชุดน้ำยาที่ใช้ในการตรวจวิเคราะห์



เดือน ม.ค. – พ.ค. 67 รวมตัวอย่างทั้งหมด **8,559** ตัวอย่าง งบที่ใช้ทั้งหมด **417,722** บาท